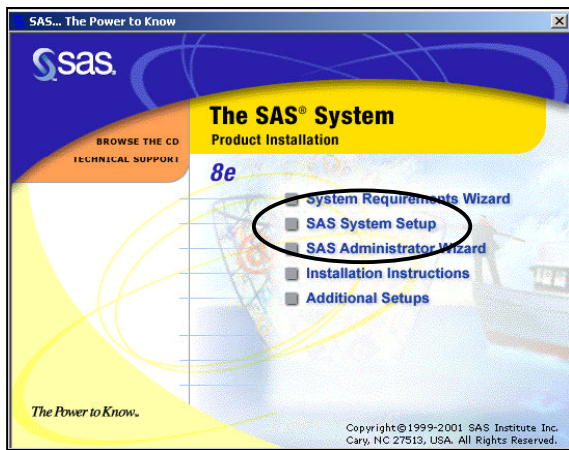


Installation af SAS® System 8.2



Pak filen sas82install.zip ud ved at dobbeltklikke på den, og vælg "Udpak alle filer". Når udpakningen er færdig, kommer et vindue med indholdet af mappen sas82install (hvilket er den nu udpakkede ZIP-fil). Klik på: setup.exe i dette vindue.

Vælg "SAS System Setup" for installation.

Ved anden dialogboks trykkes på "Next".

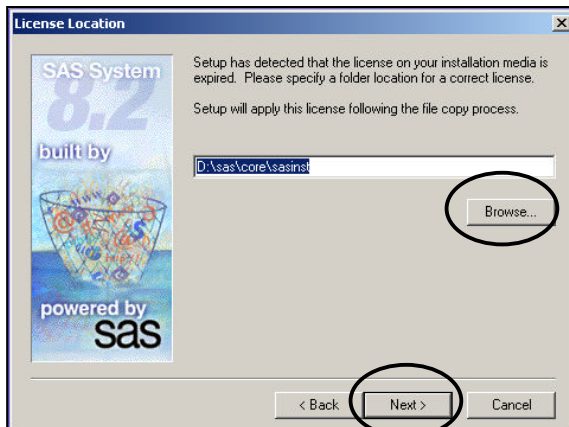
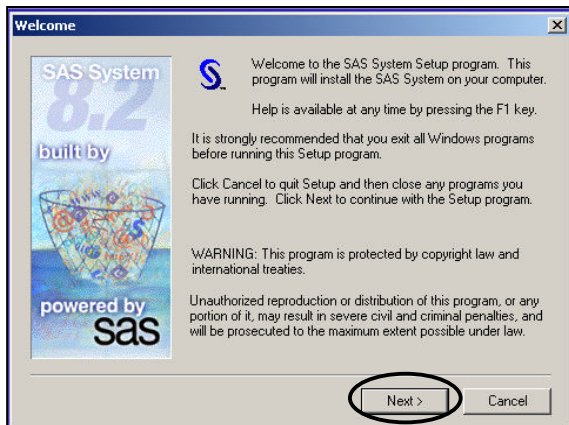
Specielt for Windows Vista:

Her kommer en anden dialogboks, der bl.a. fortæller at man skal køre "System Requirement Wizard" — tryk: "Finish", hvorefter installationsprogrammet stopper, og "System Requirement Wizard" starter.

I vinduet "System Requirement Wizard" trykkes "Next". Vinduet "System Components Update" fortæller at man mangler "Microsoft Runtime Components" — tryk: "Next" for installation af disse.

I vinduet "System Update Finished" trykker man på "Finish", hvorefter Vista brokker sig: "Dette program er muligvis ikke installeret korrekt", men idet Vista tager fejl, skal man her trykke på: "Dette program blev installeret korrekt".

Man skal nu igen, i det udpakkede katalog sas82install, trykke på setup.exe, og fortsætte installationen som ovenfor, dvs. trykke på: "SAS System Setup".

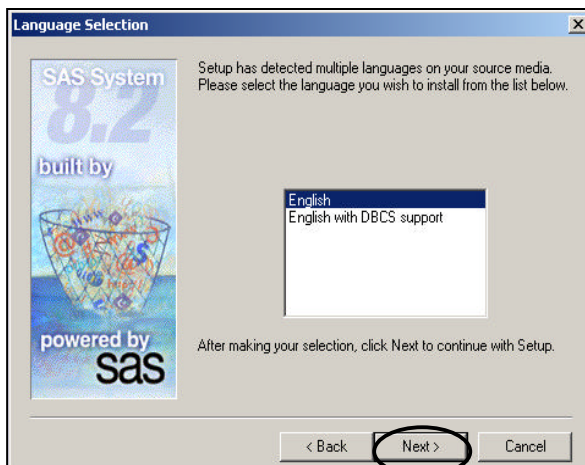


Dette vindue dukker normalt ikke op.

Hvis dette vindue dukker op, er det fordi der **ikke** er en aktiv licensnøgle med i de leverede installationsmedier.

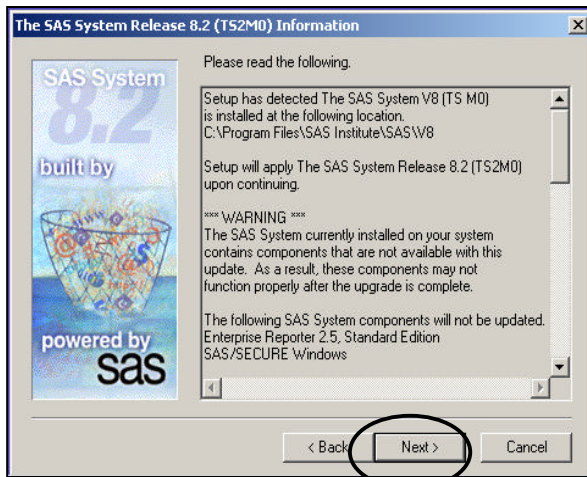
Inden du kan gå videre, skal du skaffe en aktiv licensnøglefil: setinit.sss, og angive stien til denne licensnøglefil.

Du kan evt. klikke dig frem til licensnøglefilen vha. "Browse"

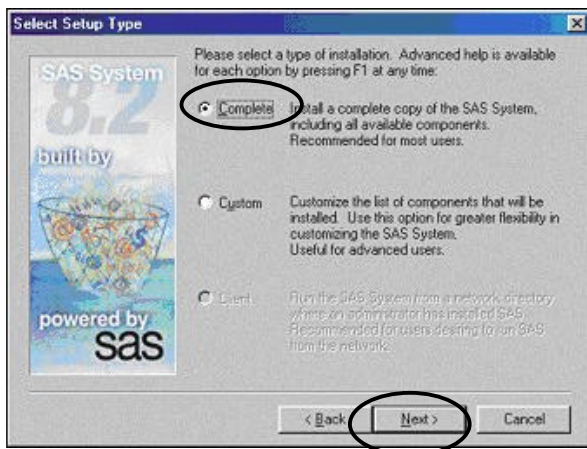


Vælg "English" for sprog og klik "Next"

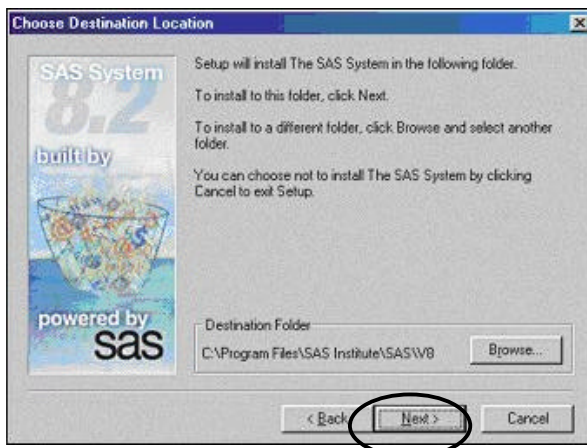
Installation af SAS[®] System 8.2



Klik "Next" efter gennemlæsning

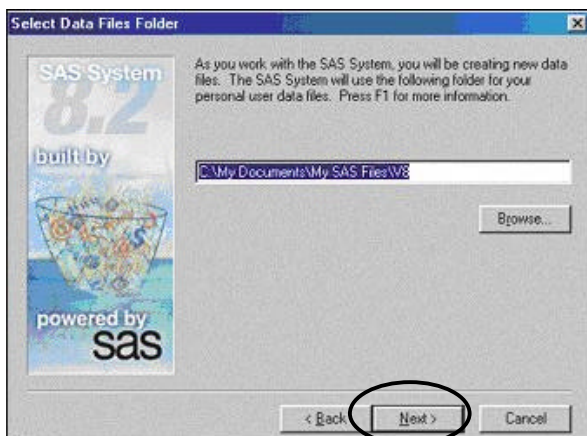


Vælg "Complete" og klik "Next".



Herefter vælges hvilken folder SAS skal installeres i. Vi anbefaler, at du vælger den forvalgte folder.

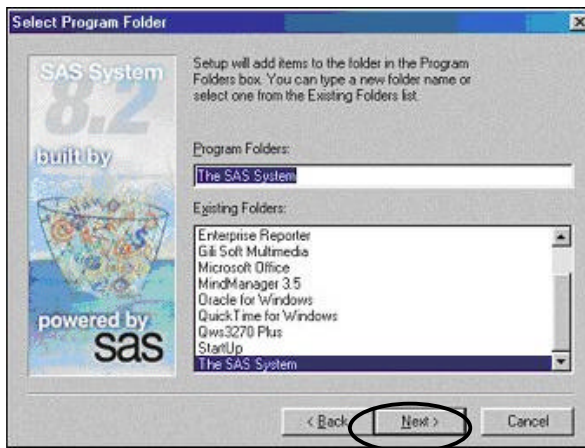
Klik "Next"



Ved valg af folder for lagring af dine fremtidige SAS-data anbefaler vi, at du vælger den forvalgte folder.

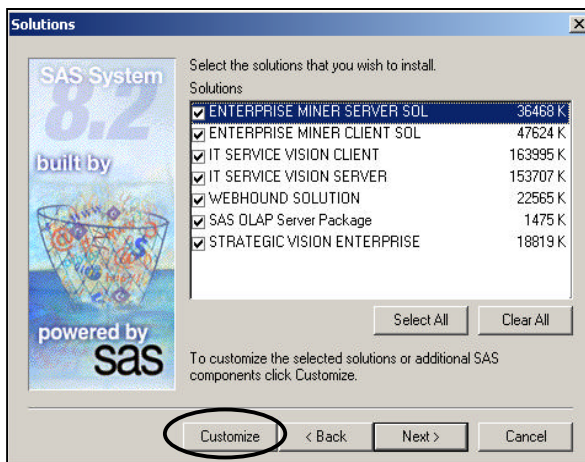
Klik "Next"

Installation af SAS[®] System 8.2



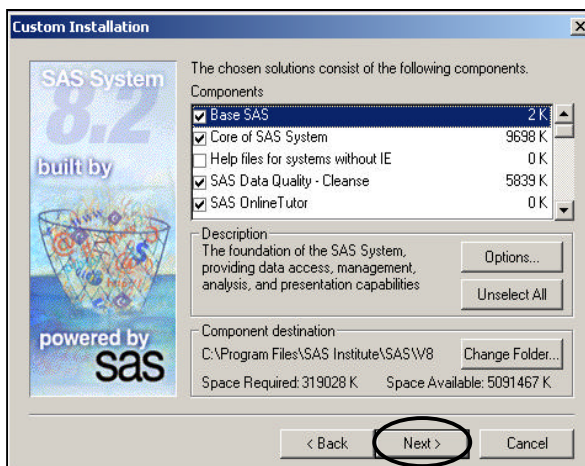
Ved valg af navn på folder, i hvilken SAS-produkterne lægges, anbefaler vi, at du vælger det forvalgte navn.

Klik "Next"

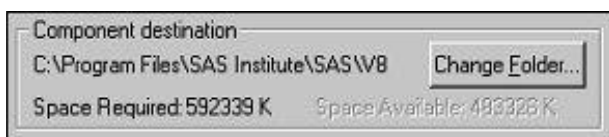


Vælg "Customize"

Herefter opnås mulighed for at vælge og fravælge de enkelte SAS software-produkter.



Udvælg de relevante produkter ved at sættes ✓ ud for de enkelte moduler og klik derefter "Next".



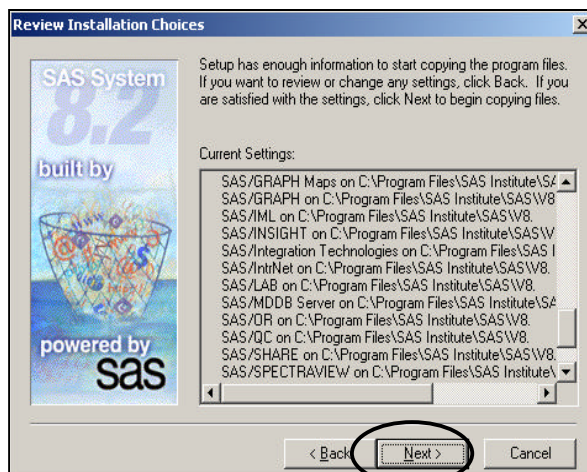
Det er muligt at kontrollere, hvorvidt du overstiger installationsdrevets tilgængelige kapacitet. "Space Required" er installationens aktuelle pladsbehov (her 319028 K) og må ikke overstige "Space Available", som er den samlede tilgængelige plads (her 5091467 K). Hvis du har overskredet din maksimale kapacitet, vil installationsguiden nedtone "Space Available".

base SAS[®] software
SAS/ACCESS[®] to ODBC software
SAS/ACCESS[®] to PC File Format software
SAS/AF[®] software
SAS/ASSIST[®] software
SAS/EIS[®] software
SAS/ETS[®] software
SAS/FSP[®] software
SAS/GIS[™] software
SAS/GRAPH[®] software
SAS/IML[®] software
SAS/INSIGHT[®] software
SAS/LAB[®] software
SAS/OR[®] software
SAS/QC[®] software
SAS/SPECTRAVIEW[®] software
SAS/STAT[®] software
SAS/Online Tutor[®] software

Du har hermed adgang til følgende moduler:

Yderligere information om de enkelte SAS-produkter findes på:

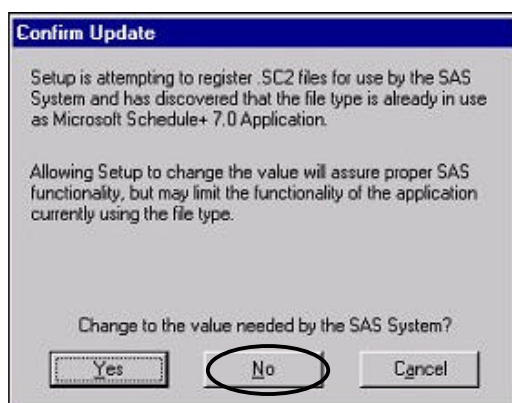
<http://www.sas.com/products>



Herefter har du mulighed for at kontrollere dit valg for den egentlige installation.

Klik "Next"

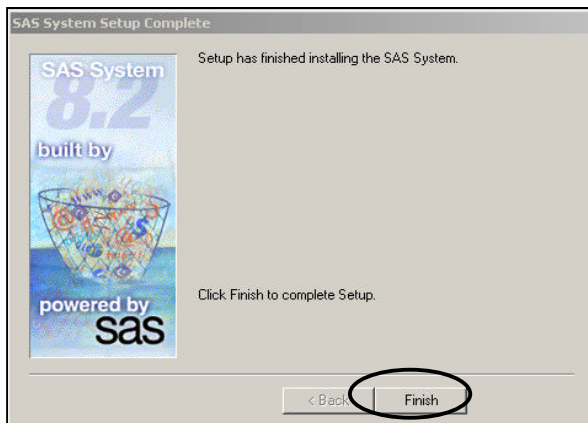
SAS vil herefter blive installeret.



I Windows kan filtyper registreres som værende tilknyttet et bestemt program, f.eks. .doc er tilknyttet Word og .sd2 tilknyttet SAS datafiler. Derfor kan det under installationen forekomme, at SAS Systemet skal registrere en filtype¹, der i forvejen er tilknyttet et andet program.

I så fald vises f.eks. følgende dialogboks:

Der vil enten være tale om filer af typen ".LOG" eller ".SC2". Det er ikke nødvendigt for SAS Systemets funktionalitet, at disse filtyper associeres med SAS Systemet, men da filer af typen ".SC2" er en vigtig del af Microsoft² Schedule's funktionalitet, anbefales det at svare "No" til denne type spørgsmål.



Installationen af SAS Systemet er nu færdig.

Klik på "Finish" for at afslutte.

¹ Filtypen er kendetegnet ved den forlængelse (file extension), som en fil har efter punktummet i filnavnet. Det er på denne måde, at Windows associerer filtyper med programmer. Det betyder i praksis ved dobbeltklik på en fil, at det software extensionen er associeret med starter automatisk.

Oprydning

Efter installationen bør du fjerne zip-filen og udpakningskataloget:

```
sas82install.zip  
sas82install
```

Denne fil og dette katalog fylder til sammen ca. 2.1 GB på din hard-disk. Filen og kataloget skal ikke bruges mere.